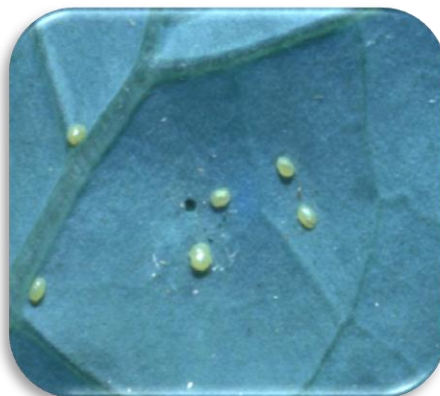


# BOLETÍN DE ALERTA CONTRA LA PALOMILLA DE DORSO DE DIAMANTE

## No. 2. Octubre de 2017

### Guía de identificación de Palomilla dorso de diamante

Los Huevecillos son ovaes, miden aproximadamente 0.5 mm. Las hembras los colocan en el envés de las hojas en forma individual o en grupos.



Las larvas se alimentan desde la parte inferior hasta la capa superior de la hoja. Note las falsas patas en "V".



The Trustees of The Natural History Museum

Perforaciones en la hoja causados por larvas de Palomilla dorso de diamante



Pacific Pests and Pathogens Mini Fact Sheet Edition



La Pupa mide de 0.5 a 0.6 cm de longitud, esta condición le protege de parasitoides y depredadores.

El Adulto mide de 0.5 a 0.8 cm de longitud. en su parte dorsal presenta un patrón de color crema en forma de tres diamantes.



The Trustees of The Natural History Museum

# BOLETÍN DE ALERTA CONTRA LA PALOMILLA DE DORSO DE DIAMANTE

## No. 2. Octubre de 2017

### Medidas de prevención para el control de Palomilla Dorso de diamante antes y durante el trasplante de tu cultivo

Es necesario que los invernaderos de producción de plántula realicen el manejo apropiado para entregar plantas sanas, libres de plagas y enfermedades. Las siguientes recomendaciones te ayudaran reducir el riesgo de infestación en etapa de plántula.

Es recomendable que el productor realice al menos una visita a los invernaderos de producción de plántula para corroborar la sanidad de las plantas.

Al momento de entrega de plántula se debe inspeccionar el material vegetativo para detectar huevecillos y larvas desde el invernadero.

Evita almacenar la planta por largos períodos y en sitios abiertos, estos lugares pueden ser invadidos por hembras y ovipositar sobre las plántulas.

Si almacenas tu plántula por algunos días, puede ser infestada por palomilla, por lo que debes evitar que los adultos ovipositen sobre las plántulas.

Si sospechas que la plántula puede tener huevecillos o larvas de Palomilla dorso de diamante, realiza una aplicación de insecticida para eliminar las larvas en etapas tempranas.

Es importante que tu programa de plantación considere las fechas de no plantación y sobretodo tu cultivo no debe estar en pie durante las fechas de veda.

